



**PIANI DI LOCALIZZAZIONE
DEI MEZZI
E DEGLI IMPIANTI
PUBBLICITARI (PIALMIP)**

PROPOSTA MUNICIPIO VII

Sommario

I criteri generali – le regole

La metodologia – il quadro conoscitivo

La proposta preliminare – Municipio VII

La proposta preliminare – Le tavole

Criteri generali – il quadro normativo

3

▣ I **PiaLMIP**, strumenti di dettaglio che danno concreta attuazione alle previsioni del **PRIP**, individuano sul territorio **numero, posizione esatta** e le **dimensioni** di **ogni impianto** rispettando:

- gli **indici di affollamento** delle strade del PRIP
- il **dimensionamento** degli ambiti territoriali
- i limiti del **codice della strada** e
- il codice dei **beni culturali e del paesaggio**

I **PiaLMIP** pertanto:

- ▣ da un lato **completano** e **dettagliano** il percorso avviato con il piano regolatore
- ▣ dall'altro forniscono la **base territoriale** (ovvero le localizzazioni certe degli impianti) che è attualmente assente nella nuova banca dati e che sarà la base per la definizione dei lotti

Criteri generali – Linee guida

5

Per ciascun **municipio** il **PRIP** prevede le seguenti **tipologie** di esposizione pubblicitaria:

Circuito	% e note	mq
PPAA	14%, con affissioni elettorali	19.350 mq
SPQR	18%	24.380 mq
di servizio	5%, con municipi	6.900 mq
privati	43%, inclusi circuiti Cultura/S e B/Sh	59.750 mq
su suolo privato	20%, con mercati ed edicole	27.600 mq

Sommario

I criteri generali – le regole

La metodologia – il quadro conoscitivo

La proposta preliminare – Municipio VII

La proposta preliminare – Le tavole

La metodologia – Il quadro conoscitivo

7

Il **dimensionamento** complessivo è stato in dettaglio articolato nel modo seguente:

Impianti su suolo pubblico	Mq	%
Impianti per PPAA	19.350 mq	14%
Impianti privati su suolo pubblico, di cui:	59.750 mq	43%
servizio bike-sharing	8.000 mq	5,5%
servizi igienici	5.000 mq	3,5%
circuito cultura e spettacolo	5.750 mq	4%
altri impianti privati	41.000 mq	30%
Impianti SPQR	24.380 mq	18%
Impianti di servizio, di cui:	6.900 mq	5%
pubblico servizio	3.450 mq	2,5%
servizi municipali	3.450 mq	2,5%
Totale impianti su suolo pubblico	110.400 mq	80%

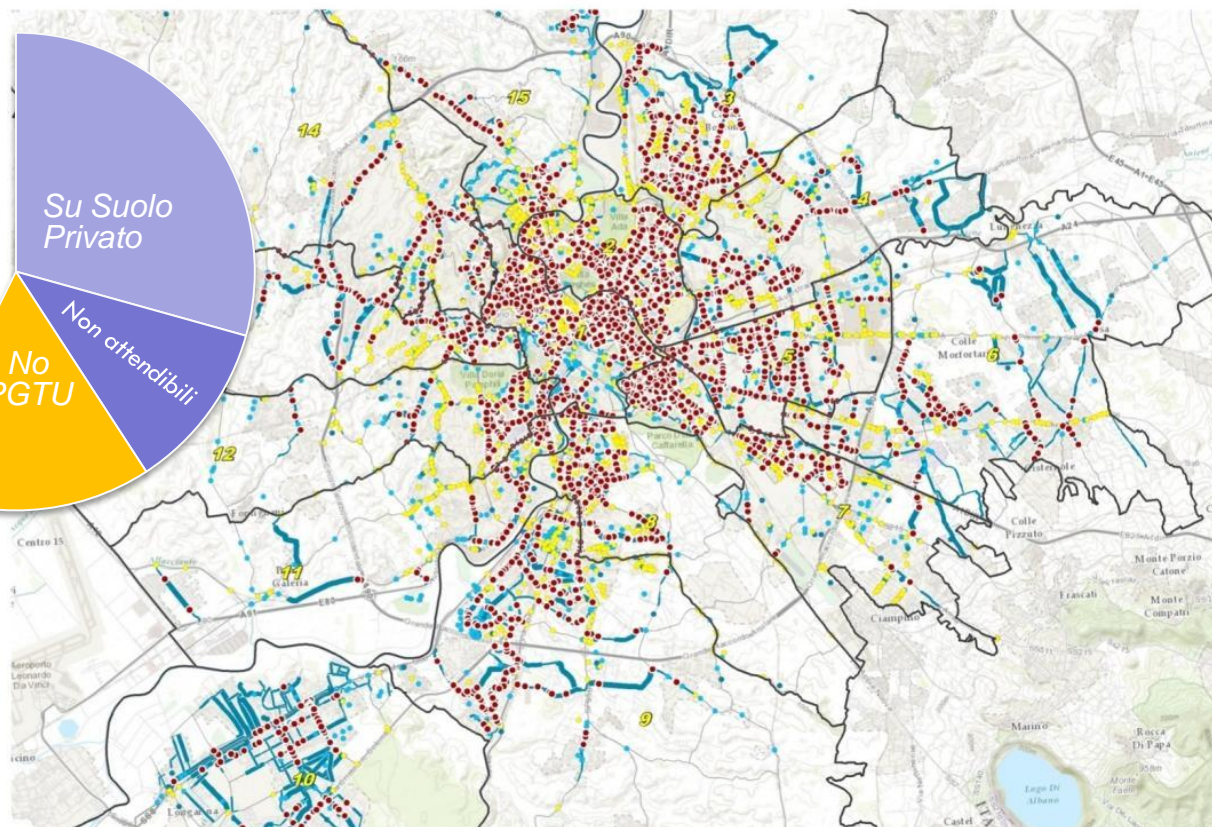
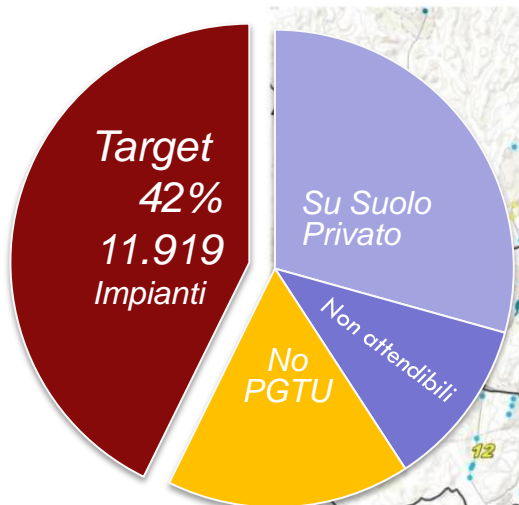
La metodologia – Il quadro conoscitivo

8

La Nuova Banca Dati

contiene 27.911 impianti, di cui 19.724 su suolo pubblico.
Di questi 16.520 sono stati localizzati con buona attendibilità e
11.919 gravitano sulle strade del PGTU

- Sono su suolo privato
- Geocodifica non attendibile
- Non gravitano su assi PGTU
- Target Attendibile



Legenda

- TARGET - 11.919
- GEOCODIFICA ATT. - 16.520
- SUOLO PUBBLICO - 19.724
- TOTALI - 27.911

La metodologia – Il quadro conoscitivo

9

Sulla base della **NBD** risulta che:

- ❑ nei **Municipi II, III, IV, V, VII, VIII, IX, XI, XIII** e **XV** la superficie attualmente installata è in media circa **il doppio** di quella prevista dal PRIP
- ❑ nei **Municipi I** e **XII** la superficie attualmente installata è **maggiore del 20%** rispetto a quella prevista, in linea con il dato medio comunale
- ❑ solo nel **Municipio XIV** la superficie attualmente installata è sostanzialmente **corrispondente** a quelle prevista
- ❑ nei **Municipi VI** e **X** la superficie esistente è **molto al di sotto** di quella prevista

La metodologia – Il quadro conoscitivo

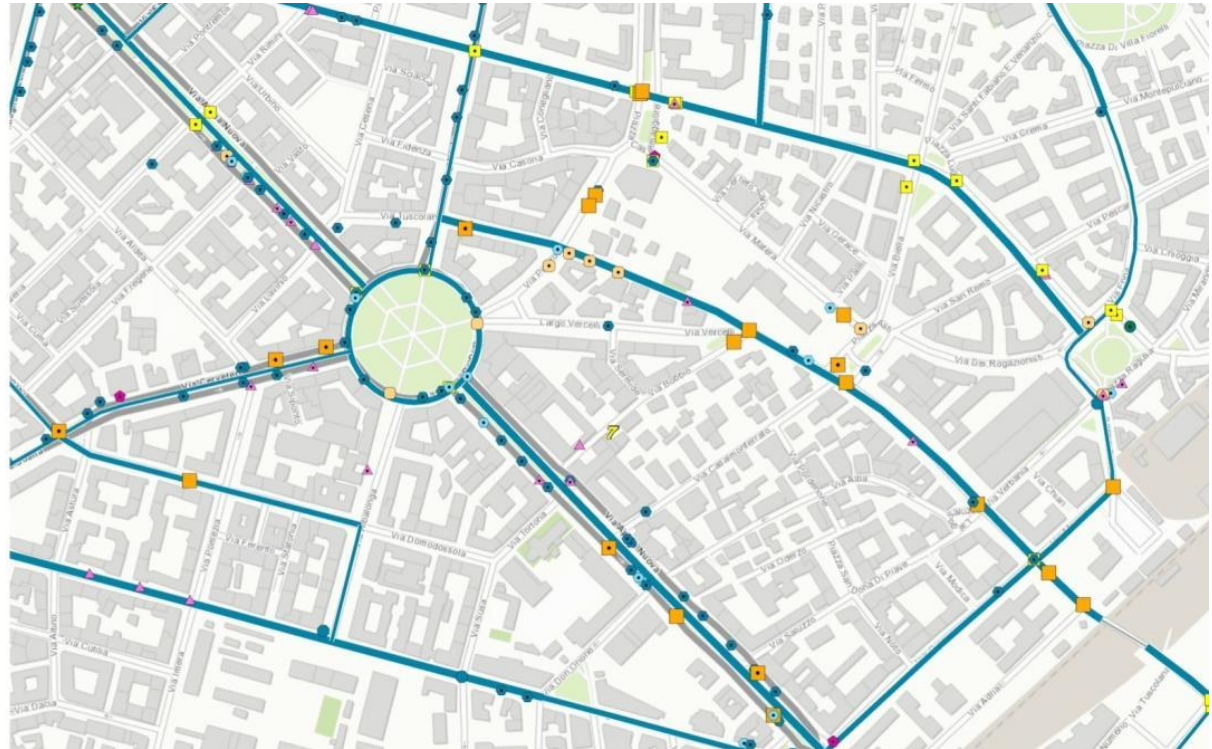
10

da **225** formati iniziali si è passati a **10** formati “normalizzati” (mono/bifacciali)

Legenda

Categoria

- non catalogato
- A1
- A2
- ▲ B1
- ▲ B2
- ◆ C1
- ◆ C2
- D1
- D2
- E1
- E2
- F1
- F2
- G1
- G2
- H1
- H2
- ★ O2
- P1
- P2



Esempio di Conversione dei Formati

■ CARTELLO	1,2	1,0	120	180
■ CARTELLO	1,2	1,6	120	180
■ CARTELLO	1,2	1,8	120	180
■ CARTELLO	1,2	2,0	120	180

Categoria B

Sommario

I criteri generali – le regole

La metodologia – il quadro conoscitivo

La proposta preliminare – Municipio VII

La proposta preliminare – Le tavole

Proposta preliminare – Municipio VII

12

Il pre-dimensionamento del Municipio VII:

Tipo impianti	Mq	%
impianti per PPAA	1.100 mq	14%
impianti SPQR	1.400 mq	18%
servizio bike-sharing	475 mq	5,5%
servizi igienici	275 mq	3,5%
circuito cultura e spettacolo	350 mq	4%
altri impianti privati	2.400 mq	30%
pubblico servizio	200 mq	2,5%
servizi municipali	200 mq	2,5%
totale su suolo pubblico	6.400 mq	80%
totale su beni privati	1.580 mq	20%
Totale impianti Municipio VII	7.980 mq	100%

La superficie è stata suddivisa nelle diverse forme espositive, utilizzando le quote di ripartizione individuate su base comunale.

Proposta preliminare – Municipio VII

13

I formati degli impianti definiti dalle norme del **PRIP**

Tipo impianti	Formato	dove
Impianti per PPAA	B. 1x1,40, D. 1,40x2 e F. 3x1,40	collocati secondo una distribuzione omogenea sul territorio in tutta la zona B ai fini di pubblicità elettorale
Impianti SPQR	F. 3x1,40 1x1, D. 1,40x2, G. 3x2	riproposte ove possibile le attuali localizzazioni e formati
Impianti bike-sharing e servizi igienici	C. 1,20x1,80 e H. 3,20x2,40	distribuiti secondo un criterio di sostenibilità economica dei servizi prevedendo la collocazione in tutta la zona B
Circuito cultura e spettacolo	E. 2x2	distribuito su tutti i municipi
Altri impianti privati	A.1x1, D. 1,40x2, G. 3x2	
Impianti per pubblico servizio	O. 1x0,70-orologio e P. 1x0,70-parapedonale	
Impianti per servizi municipali	A. 1x1, D. 1,40x2, G. 3x2	

Proposta preliminare – Municipio VII

14

Dimensionamento del Municipio VII per tipi e formati/mq

			Dimensionamento VII Mun. (mq)											
tipologia	formati		CAT	A	B	C	D	E	F	G	H	O	P	
PPAA	100	140	B		272									1099
	140	200	D				495							
	300	140	F						332					
SPQR	100	100	A	380										1402
	140	200	D				476							
	300	200	G							546				
bike sharing e serv. igienici	120	180	C			91								843
	320	240	H								752			
cultura e spettacolo	200	200	E					344						344
8 lotti	100	100	A	408										2311
	140	200	D				1150							
	300	200	G							753				
pubblico servizio	100	70	O									0		200
	100	70	P										200	
servizi municipali	100	100	A	34										193
	140	200	D				96							
	300	200	G							63				
TOTALE				822	272	91	2217	344	332	1362	752	0	200	6392

Proposta preliminare – Municipio VII

15

Dimensionamento del Municipio VII per tipi e formati/Impianti

			Dimensionamento VII Mun. (n. impianti)											
tipologia	formati		CAT	A	B	C	D	E	F	G	H	O	P	
PPAA	100	140	B		98									227
	140	200	D				89							
	300	140	F						40					
SPQR	100	100	A	190										321
	140	200	D				85							
	300	200	G							46				
bike sharing e serv. igienici	120	180	C			21								74
	320	240	H								53			
cultura e spettacolo	200	200	E					43						43
8 lotti	100	100	A	204										485
	140	200	D				210							
	300	200	G							71				
pubblico servizio	100	70	O									0		143
	100	70	P										143	
servizi municipali	100	100	A	17										40
	140	200	D				17							
	300	200	G							6				
TOTALE				411	98	21	401	43	40	123	53	0	143	1333








Proposta preliminare – Municipio VII

16

Collocazione impianti sugli archi stradali

Legenda

Categoria

-  non catalogato
-  A1
-  A2
-  B1
-  B2
-  C1
-  C2
-  D1
-  D2
-  E1
-  E2
-  F1
-  F2
-  G1
-  G2
-  H1
-  H2
-  O2
-  P1
-  P2
-  Attraversamenti Pedonali
-  Tratte Stradali Parallele (ambito di progetto)



- ✓ l'interesse viene calcolato in relazione al numero effettivo per ogni arco stradale
- ✓ la categoria viene assegnata considerando la situazione attuale, i grandi formati andranno in prossimità delle posizioni attuali o dove esistono interessi maggiori

Proposta preliminare – Municipio VII

17

Sovrapposizione con edifici di valore storico/architettonico

Legenda

Categoria

-  non catalogato
-  A1
-  A2
-  B1
-  B2
-  C1
-  C2
-  D1
-  D2
-  E1
-  E2
-  F1
-  F2
-  G1
-  G2
-  H1
-  H2
-  O2
-  P1
-  P2
-  Impianti da convertire
-  EdificiStoriciVII



- ✓ *verifica delle posizioni assegnate*
- ✓ *ricollocazione degli impianti non compatibili*
- ✓ *ridimensionamento degli impianti che non è possibile ricollocare lungo gli assi stradali*

Proposta preliminare – Municipio VII

18

Sistema informativo territoriale

Predisposizione della banca dati per la creazione di un WEB GIS

The screenshot shows a web browser window displaying a GIS application. The browser address bar shows the URL: `psesriitalia.maps.arcgis.com/home/webmap/viewer.html?webmap=1f6dc28e49bf4fc5b8499dac20099245`. The application interface includes a navigation menu with options like 'HOME', '7Mun', 'NUOVA MAPPA', and 'CREA PRESENTAZIONE'. A search bar contains the text 'Trova luogo o indirizzo'. The main map area shows an aerial view of a city with yellow highlighted buildings and a data popup window. The popup window is titled '(1 di 2) CARTELLI_PROGETTO: H1' and contains the following data:

Field	Value
LineID	141
ASSEOBJ	2.475
DimNEAR	
MEAS	57,26
Distance	-9,99
IndiceAFF	57,26
TIPO	H1
FACCE	2
BASE	320
ALTEZZA	240
DIM	7,68
CARTELLI	1
INDEX	4

At the bottom of the popup window, there are links for 'Zoom a', 'Ottieni indicazioni', and 'Modifica'.

Proposta preliminare – Municipio VII

19

Il **PiaLMIP** del **Municipio VII** e il confronto con la situazione attuale

stato	n. impianti	mq
attuale da NBD	2.349	14.854 mq
“normalizzato”	2.349	7.061 mq
di progetto	1.333	6.392 mq

- ✓ Stato attuale degli impianti da NBD (comprendono tutti gli impianti esistenti non normalizzati)
- ✓ Stato degli impianti “normalizzati” (sono riferiti solo agli impianti sugli assi del Piano)
- ✓ Stato di progetto con indicazione dei non localizzati (mancanza di SE o N° Max di impianti)

Criteri di installazione degli impianti/1

- ▣ I **PiaLMIP** individuano le **posizioni sul territorio** dove **dovranno** essere collocati gli impianti.
- ▣ L'**effettiva collocazione** sul territorio **potrà avvenire**, in applicazione delle disposizioni dell'art. 30 co. 2 delle norme del PRIP, con una tolleranza massima di **50 m di raggio** in presenza di elementi territoriali che siano di **ostacolo** alla materiale installazione nella posizione individuata.
- ▣ Gli impianti saranno collocati secondo le prescrizioni del **PRIP**, del **codice della strada** e dalle **normative speciali** di cui si è dotata l'Amministrazione Capitolina.

Criteri di installazione degli impianti/2

Nella collocazione, anche entro i 50m, dovranno essere in particolare **rispettate** le seguenti **distanze**:

- ✓ fra gli impianti, in genere di 25 m (PRIP)
- ✓ da intersezioni, semafori e dagli attraversamenti pedonali (art. 4 co. 5 del Regolamento capitolino)
- ✓ le distanze dalla segnaletica stradale stabilite con la Deliberazione del Commissario straordinario n. 45/2008.

Sommario

I criteri generali – le regole

La metodologia – il quadro conoscitivo

La proposta preliminare – Municipio VII

La proposta preliminare – Le tavole

Proposta preliminare – Le tavole

23

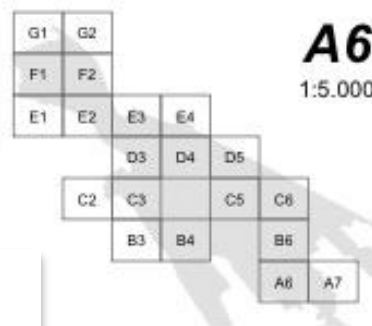
Per la **predisposizione delle tavole** sono state svolte le seguenti elaborazioni:

- ▣ Definizione dei **dimensionamenti del PRIP**
- ▣ Analisi degli **impianti** pubblicitari **esistenti**
- ▣ Ricognizione degli **elementi territoriali**

Proposta preliminare – Le tavole

24

Il Municipio è stato suddiviso in quadranti...



...per ciascun quadrante è stata predisposta una tavola su mappa e una satellitare in cui si individuano collocazione e formato degli impianti...



...secondo le tipologie di impianti stabilite da PRIP e regolamento.

Impianti PPA

- ▲ 1,00 x 1,40 monofacciale
- ▲ 1,00 x 1,40 bifacciale
- 1,40 x 2,00 monofacciale
- 1,40 x 2,00 bifacciale
- 3,00 x 1,40 monofacciale
- 3,00 x 1,40 bifacciale

Impianti SPQR

- 1,00 x 1,00 monofacciale
- 1,00 x 1,00 bifacciale
- 1,40 x 2,00 monofacciale
- 1,40 x 2,00 bifacciale
- 3,00 x 2,00 monofacciale
- 3,00 x 2,00 bifacciale

Impianti Bike sharing e serv. igienici

- 1,20 x 1,80 monofacciale
- 1,20 x 1,80 bifacciale
- 3,20 x 2,40 monofacciale
- 3,20 x 2,40 bifacciale

Impianti Cultura e spettacolo

- 2,00 x 2,00 monofacciale
- 2,00 x 2,00 bifacciale

Impianti privati e per servizi mun.

- 1,00 x 1,00 monofacciale
- 1,00 x 1,00 bifacciale
- 1,40 x 2,00 monofacciale
- 1,40 x 2,00 bifacciale
- 3,00 x 2,00 monofacciale
- 3,00 x 2,00 bifacciale

Impianti pubblico servizio

- 1,00 x 0,70 bifacciale

Impianti temporanei

- ◆ affissioni elettorali
- Edifici di interesse storico/arch.

Proposta preliminare – Le tavole

25

Oggi e
domani

-

Piazza
Re di Roma



Proposta preliminare – Le tavole

26

Mappa
PiaLMIP

-

Piazza
Re di Roma



Proposta preliminare – Le tavole

27

Satellite
PiaLMIP
-
Piazza
Re di Roma



Proposta preliminare – Le tavole

28

**Oggi e
domani**

-

Tuscolana/
Cinecittà



Proposta preliminare – Le tavole

29

Mappa
PiaLMIP

Tuscolana/
Cinecittà



Proposta preliminare – Le tavole

30

Satellite
PiaLMIP

Tuscolana/
Cinecittà





Strumenti di gestione

Strumenti di gestione – Il nuovo sistema

32



Strumenti di gestione – Viewer di gestione e controllo

33

Gestione Impianti Pubblicitari

(1 di 3)

CARTELLI_PROGETTO: H1

LineID	141
ASSEOB	2.475
DimNEAR	
MEAS	57,26
Distance	-9,99
IndiceAFF	57,26
TIPO	H1
FACCE	2
BASE	320
ALTEZZA	240
DIM	7,68
CARTELLI	1
INDEX	4
ORDINA	2475-4

Allegati:
[cartello.jpg](#)

Layer

- 7Mun - CARTELLI_PRO...
- 7Mun - Attraversamenti
- 7Mun - EdificiStoricVII
- 7Mun - PacchettoASSEpr...
- 7Mun - LinereferencingVII

<http://psesriitalia.maps.arcgis.com/apps/Viewer/index.html?appid=4a42ca47af054da8b628bf8785f8acfc>

Esri | Esri, HERE, DeLorme, Intermap, USGS, NAVTECH, Swire

16:55
13/12/2014

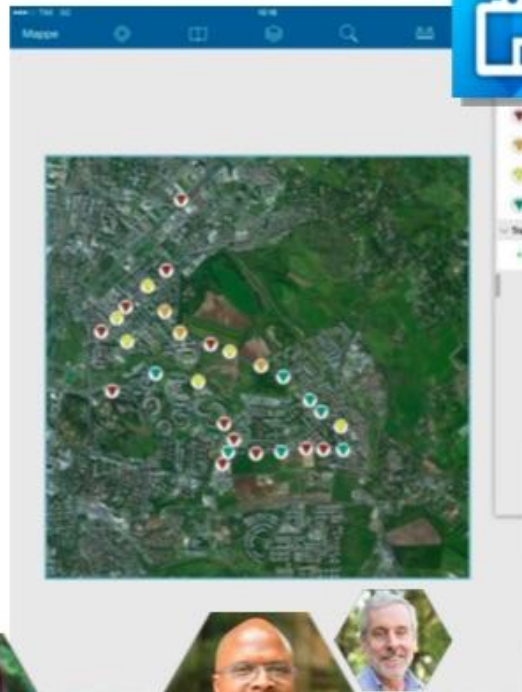
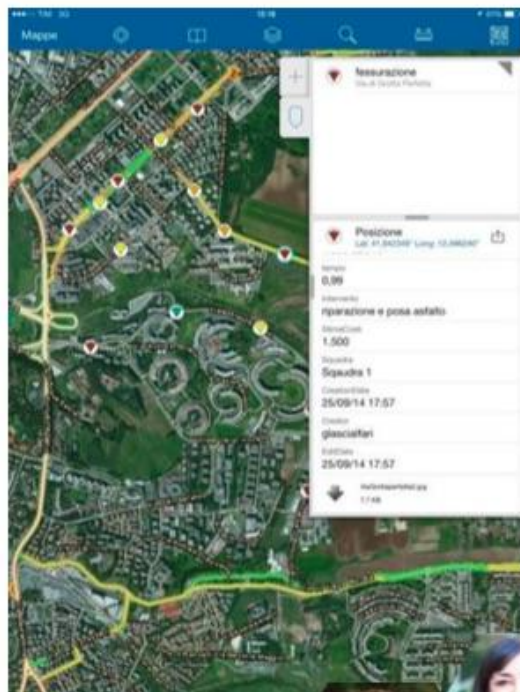
Applicazione per Imprese e Comune

*Viewer Attività Impianti
Installati in tempo reale*



Strumenti di gestione – App

34



Collector for ArcGIS

Lavorare in Tempo REALE
direttamente su qualsiasi
dispositivo IOS o Android
COLLABORARE
Anche in modalità OFF-LINE



Squadre Operative
(imprese)



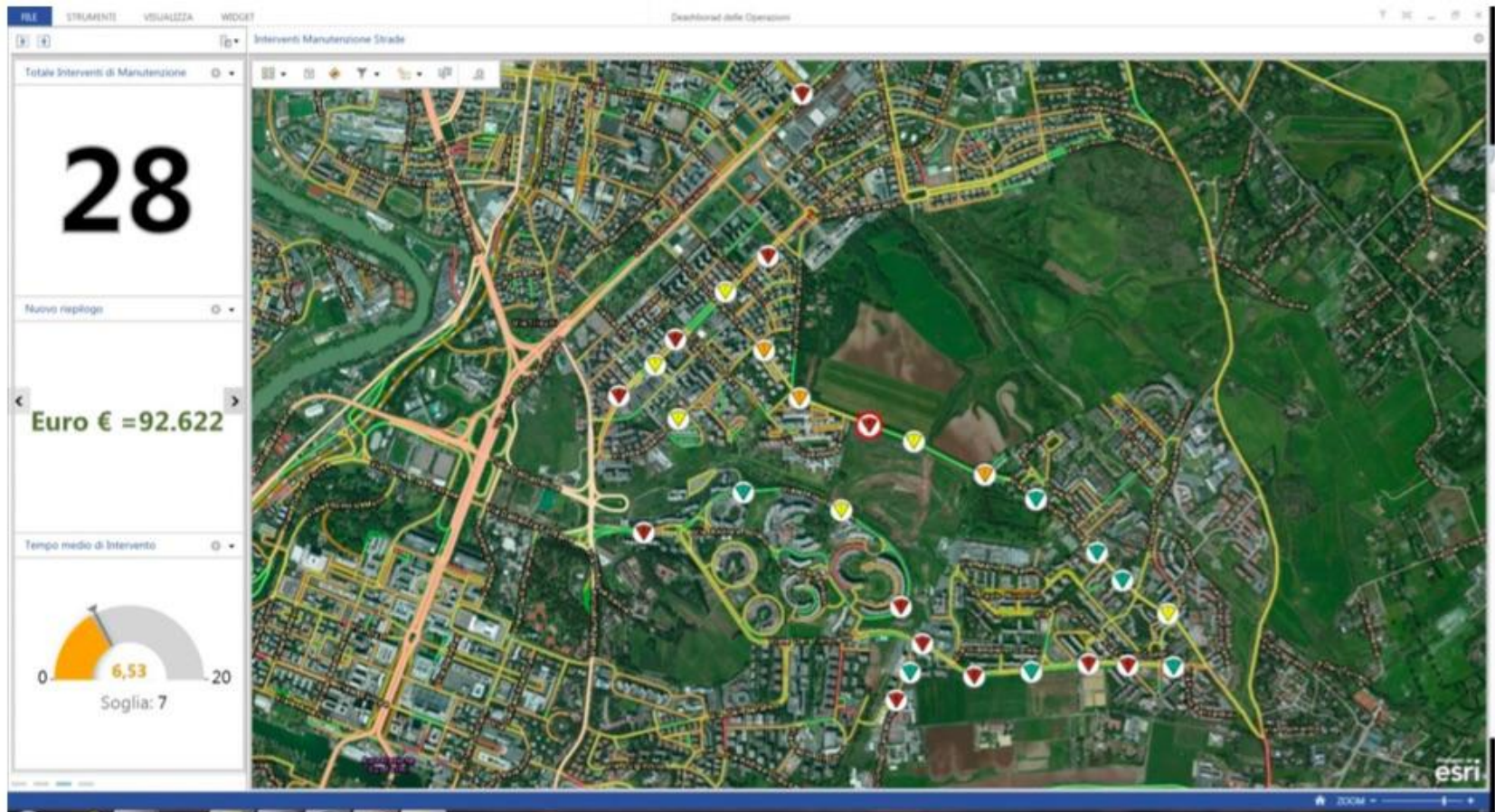
Lavorare con la localizzazione collaborare con le imprese

Offre un'applicazione per individuare la posizione di progetto e inviare la posizione finale di impianto, allegare materiale multimediale, con la possibilità di poter lavorare anche in modalità OFF-Line



Strumenti di gestione – Cruscotti e monitoraggio

35



Applicazione Monitorare le attività

*Possibilità di creare
Cruscotti Analitici di
Monitoraggio*



Strumenti di gestione – I canali social

36

The screenshot shows a web browser window displaying a map-based application. The browser's address bar contains the URL: psesiitalia.maps.arcgis.com/apps/PublicInformation/index.html?appid=8aed7c74bb9a4cddb148a164b85d3488. The application title is "Collaborare con i Cittadini". On the left, there is a "Legenda" (Legend) panel with the following items:

- Flickr foto filtrate in base a: pubblicità
- Twitter tweet filtrati in base a: pubblicità
- YouTube video filtrati in base a: pubblicità
- Traccia le Squadre - Location Tracking
- 7Mun - CARTELLI_PROGETTO
- non catalogato

The map area is populated with various social media icons (Flickr, Twitter, YouTube) and a yellow network of lines. A pop-up window for a Flickr photo is visible, showing a person and the text: "#INSIEME Mi accorgo adesso che Enel non usa più #guerrieri nelle sue pubblicità. Chissà perché. Capitano Gioia 1:00am - dic 13, 2013". The bottom of the map shows a URL bar with the same address as the browser window.

Collaborare con i cittadini invio di segnalazioni

Comunicare e Collaborare con i Cittadini



L'iter di approvazione

Approvazione PiaLMIP

38

L'iter di **approvazione dei Piani di localizzazione** è articolato in 4 fasi principali:

- ✓ adozione dei 15 Piani da parte della Giunta;
- ✓ pubblicazione;
- ✓ convocazione di un incontro pubblico e presentazione delle osservazioni anche dei Municipi - entro 30 gg;
- ✓ approvazione definitiva da parte della Giunta.

**BUON
LAVORO!**