

SINTESI DEL PIANO GENERALE DEL TRAFFICO URBANO
Classificazione della rete stradale e zone a traffico limitato

LEGENDA

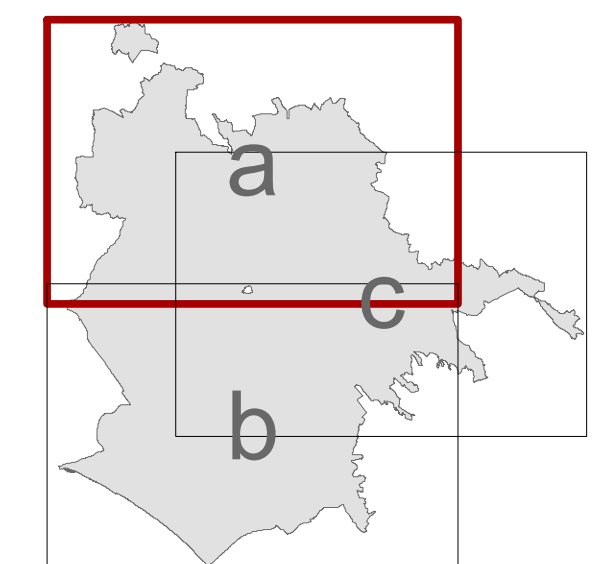
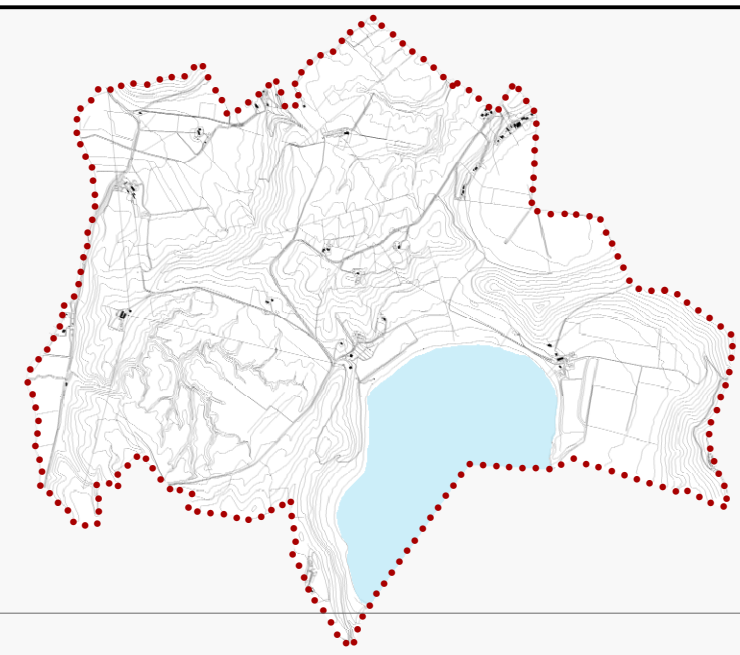
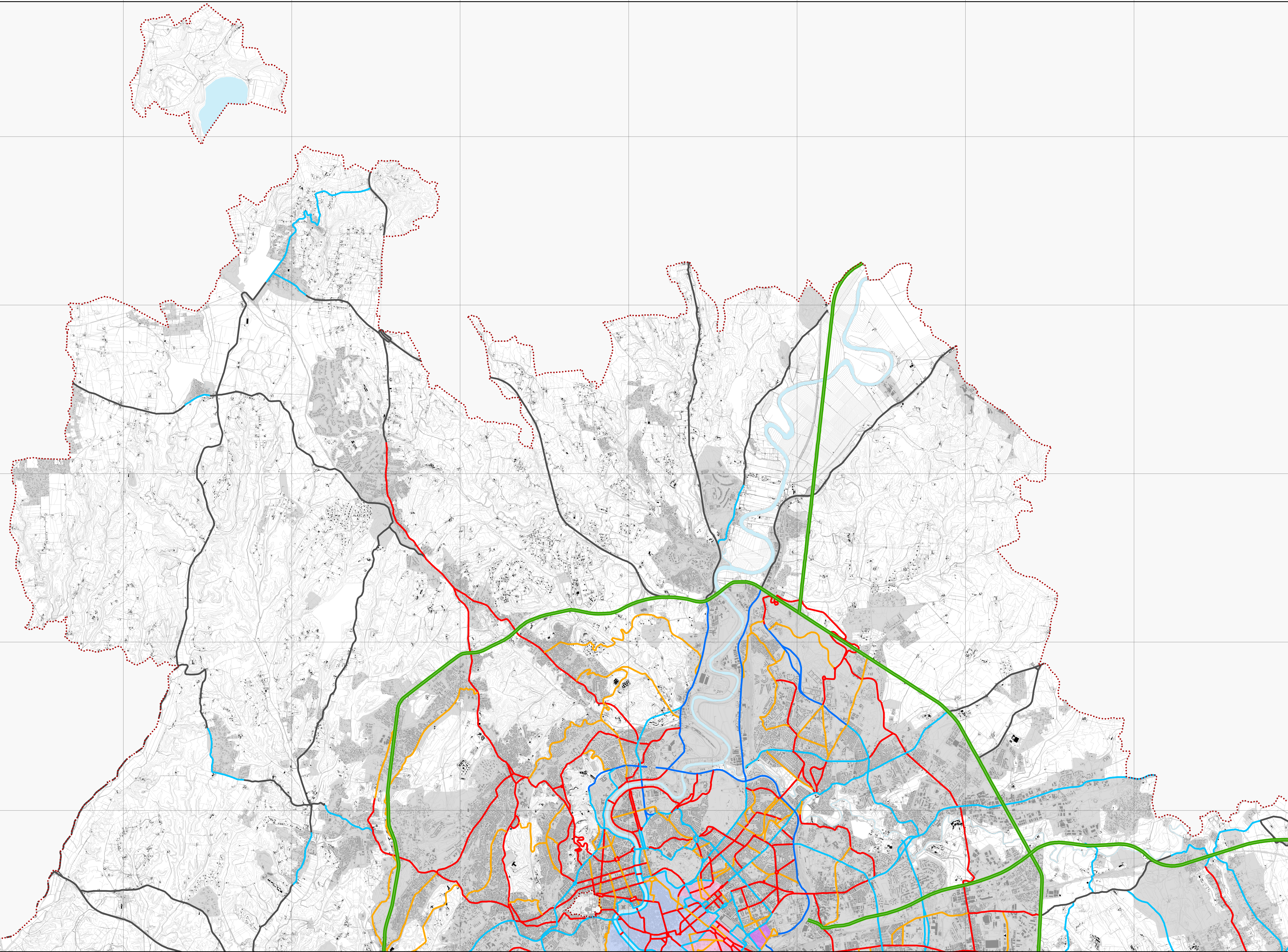
..... confine comunale

Classificazione rete stradale

- autostrade (tipo A)
- strade extraurbane principali (tipo B)
- strade di scorrimento (tipo D)
- strade interquartiere (tipo D)
- strade di quartiere (tipo E)
- strade interzonali (tipo E)

Zone a traffico limitato

- ZTL diurna
- ZTL notturna
- ZTL merci



0 0,5 1 2 3 4 5 Km scala 1:50.000