

ZONIZZAZIONE E TIPI STRADALI

Aggiornato a seguito del parere di verifica di assoggettabilità a VAS espresso dall'Area VIA e VAS della Regione Lazio con determinazione n. 12913 del 17.12.2012

LEGENDA

..... confine comunale

Tipi stradali

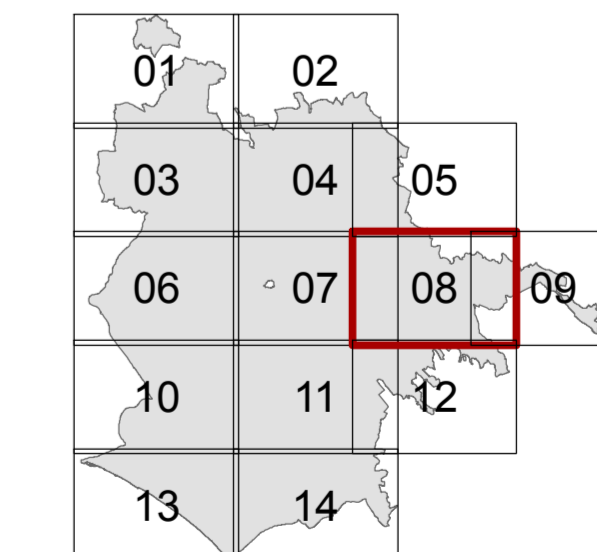
- strade tipo ST 04
- strade tipo ST 08
- strade tipo ST 12
- strade tipo ST 16
- strade tipo ST 20
- strade tipo ST 24
- strade tipo ST 28
- strade tipo ST 32

Zone

- zona A
- Zona B
 - sottozona B1
 - sottozona B2
 - sottozona B3

■ Beni di interesse storico-architettonico

■ Aree soggette a vincoli paesaggistici



0 0,5 1 2 3 4 5 Km scala 1:20.000